

STUDIO DE **CRÉATION**

DESIGN GRAPHIQUE
COMMUNICATION
LIGNE ÉDITORIALE

TWAPI
MOA

un lien entre les êtres

LIVRE
MAGAZINE
REVUE
CATALOGUE
PLAQUETTE
FLYER
SUPPORT DE
PROMOTION

BIENVENUE CHEZ TWAPIMOA

SAS AU CAPITAL DE 7 622 EUROS
424 989 416 RCS PARIS

BUREAUX

Paris : 75, rue du Faubourg Saint-Antoine • Cour de l'Étoile d'Or • 11^e
(et aussi Salles-sur-Mer, à 12 km de La Rochelle)
Tél. : 01 43 46 07 76 • Courriel : contact@twapimoa.com

www.twapimoa.com

Nos bureaux sont situés au cœur d'une cour calme et verdoyante à deux pas de la Bastille, dans le 11^e arrondissement à Paris. À peine dérangée par le chant des oiseaux, l'équipe peut idéalement se concentrer sur vos projets.

« NOTRE BUT EST DE **CONCEVOIR DES ÉDITIONS ATTRACTIVES, CLAIRES ET AGRÉABLES À LIRE,** DANS LA JOIE ET LA BONNE HUMEUR ! »

DELPHINE HENNION-BROSSARD
delphine@twapimoa.com

Directrice artistique, elle est diplômée (BTS EV) de l'école Estienne (ESAIG) à Paris. Très inspirée, elle aime la typographie, l'équilibre d'une belle composition et maîtrise la chaîne graphique sur le bout des doigts.

Épicurienne, les bons bistrots et les vins "nature" n'ont pas de secret pour elle.



FREELANCES

Ponctuellement, nous faisons appel à des indépendants pour développer et enrichir vos projets : graphistes, rédacteurs, correcteurs, illustrateurs, développeurs, motion designers, etc.



QUI SOMMES-NOUS ?



Créée il y a 20 ans par Delphine Hennion-Brossard, TWAPIMOA est une agence spécialisée dans l'édition et le graphisme. Structure courte et efficace, TWAPIMOA conseille et accompagne ses clients de la conception à l'impression. La philosophie de l'agence repose sur une valeur fondamentale : l'écoute.

COMPÉTENCES

TWAPIMOA TRAVAILLE VITE ET BIEN !

- **Créativité** : variée, libre, souple ou débridée ? Surtout adaptée aux objectifs du document et dans le respect absolu de l'identité du client.
- **Méthodologie de travail** : très importante pour un travail bien fait. Et depuis 20 ans, forcément on en a !
- **Qualité de la réalisation** : mise en valeur de l'événement et du propos, choix cohérent de la typographie, beaux gris de mise en page, retouche des images, graphisme adapté au type de papier choisi, vue d'ensemble synthétique et souci du détail. Tout un art...
- **Compétences techniques** : à jour et toujours à l'affût de trouvailles !
- **Diversité des thématiques** : environnement, loisirs, voyage, écologie, santé, bien-être, scolaire, entreprise, gastronomie et vin, sport, vie pratique...
- **Pérennité de nos collaborations** : nos clients sont si souvent satisfaits de notre travail que lorsqu'ils nous confient un projet pour la première fois, ils décident ensuite de faire appel à nous régulièrement grâce à la relation de confiance que nous instaurons et à la qualité de nos prestations.
- **Les avantages d'une structure à taille humaine** : vous avez toujours les mêmes interlocuteurs, qui connaissent parfaitement votre dossier, ce qui permet de mettre en place une relation privilégiée et agréable.

ENGAGEMENTS

TWAPIMOA S'ACTIVE POUR SES CLIENTS !

Développement du projet/concept, dialogue permanent avec les clients, mise en relation avec son réseau de partenaires, engagement et collaboration de longue durée. Certains clients sont là depuis la création de l'agence, 20 ans !

TWAPIMOA S'OCCUPE DE TOUT !

Support éditorial, aide rédactionnelle, conception de collections, réalisation de maquette, recherche iconographique, traitement des images, conseil de fabrication, suivi pré-presses et impression.

NOS PRINCIPALES RÉFÉRENCES

CLIENTS	COLLABORATION	RÉALISATIONS
Fédération Française de Tennis (FFT)	Depuis 2000	Magazine mensuel <i>Tennis Info</i> , Quotidien du tournoi de Roland-Garros, billetteries, e-billets, affiches, mupi, flyers, catalogue de la Centrale du Club, etc.
Éditions Autrement (Flammarion)	Depuis 2014	Les <i>Atlas</i> , collection Monde et collection France
Éditions Retz	Depuis 2015	Livres pratiques scolaires et para-scolaires, création de la collection « Comprendre & Aider »
Guy Trédaniel éditeur Le Courrier du Livre Contre-Dires / Véga	Depuis 2004	Livres pratiques, coffrets avec cartes et livrets, DVD, CD, catalogue éditeur
Éditions Sang de la Terre Éditions Ellébore	Depuis 1999	Livres pratiques, jaquettes DVD, livres-CD, catalogue éditeur
Éditions du Belvédère Éditions du Château	Depuis 2011	Beaux livres, communiqués de presse, affiches, flyers, invitations
France Loisirs	Depuis 2004	Livres pratiques
Institut de la Gouvernance territoriale et de la Décentralisation	2011-2017	Revue trimestrielle <i>Pouvoirs Locaux</i> , catalogue des publications, livre blanc, plaquettes

ILS NOUS FONT AUSSI CONFIANCE

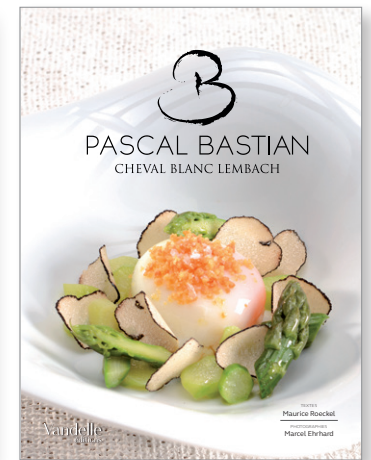
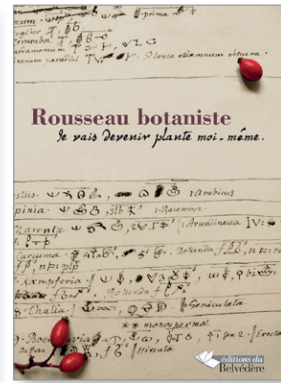
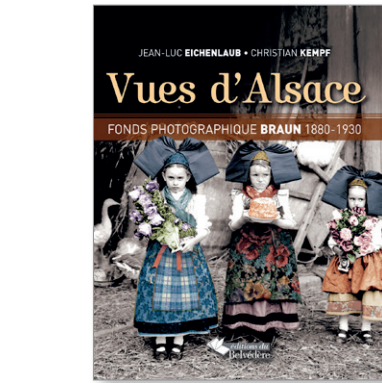
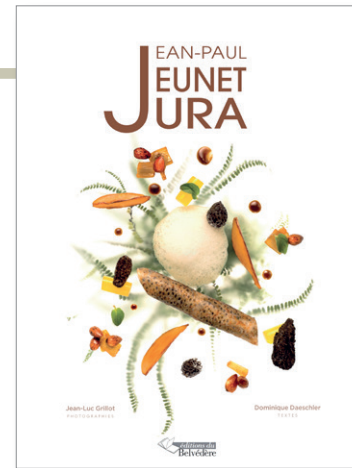
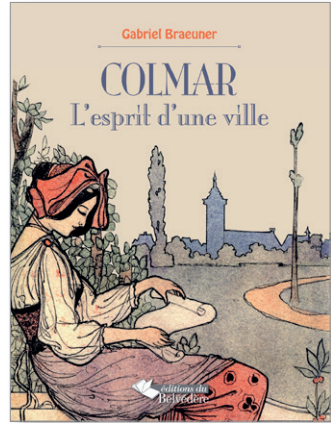
Éditeurs : Eyrolles, Casteilla, Chiron, L'Épure, Guéna, Jaguar, Jean-Paul Rocher éditeur, Relié, Samir...

Autres : ACFCI, Cemaforre, Dalloz, Minerve groupe, Ministère de la Jeunesse et des Sports, Pajep, Revho, Union des Métalliers...

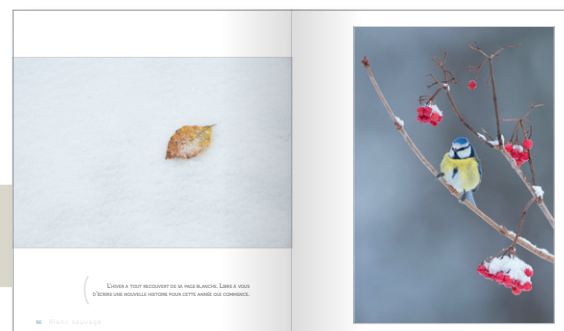
UN APERÇU DE NOS RÉALISATIONS

BEAUX LIVRES

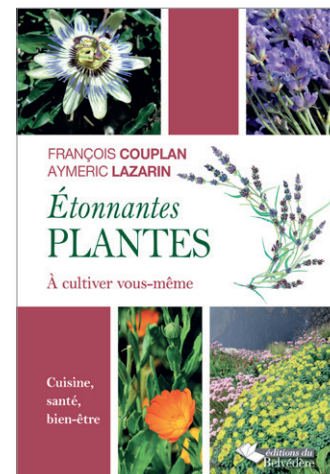
CUISINE ET GRANDS CHEFS



NATURE ET PAYSAGE



FRANÇOIS COUPLAN ET LES PLANTES SAUVAGES



TWAPIMOA

UN APERÇU DE NOS RÉALISATIONS

LIVRES PRATIQUES & ILLUSTRÉS

NATURE & JARDINAGE • Éditions Eyrolles

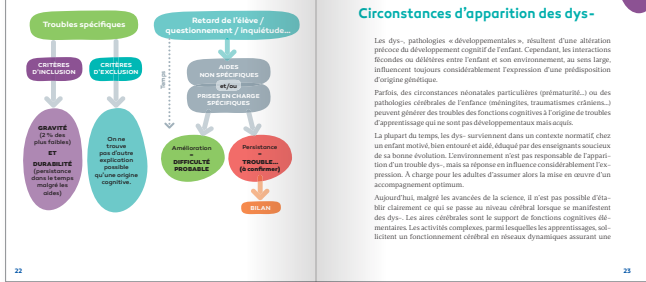
SCOLAIRE ET PARASCOLAIRE • Éditions Retz • COLLECTION « COMPRENDRE & AIDER »

DIFFICULTÉS SCOLAIRES OU TROUBLES DYS ?

Dr Alain Pouhet
Michèle Cerisier-Pouhet

NOUVELLE ÉDITION REVUE ET AUGMENTÉE

COMPRENDRE & AIDER



DIFFICULTÉS DE LANGAGE ORAL ET SI C'ÉTAIT UN TROUBLE DYS ?

Amélie Roy
Michèle Mazeraud
Vincent Ledens

SITUATIONS DE HARCÈLEMENT ENTRE ÉLÈVES

Roselyne Guilloux
Professeuse de lettres

ESTIME DE SOI ET TROUBLES DES APPRENTISSAGES

Roselyne Guilloux
Professeuse de lettres

TROUBLES DU COMPORTEMENT EN MILIEU SCOLAIRE

Bruno Egrou
Stéphane Sarazin

COMPRENDRE & AIDER

Élisabeth & Jérôme Julien

CULTIVER ET SOIGNER LES FRUITIERS

EYROLLES

Néflier du Japon *Eriobotrya*
Famille: Rosaceae

Élisabeth & Jérôme Julien

EXIGENCES CULTURALES

Plante rustique, résistante aux températures basses que la haine maléfique ou la sécheresse délicate. Préfère un terrain et un vent frais et sec.

Plante à croissance lente, type de sol: terre fraîche de jardin, drainée et fertile. Mérite un pH 7.

Exposition: plein soleil, abrite du vent et des courants d'air froids. Croissance mal contrôlée.

Arrosage: très régulier la première année de la plantation. Par la suite, inutile en période estivale des pluies en été.

Secouez: incoupage du compost à la plantation, puis une fois l'automne durant les premières années de culture, par exemple des souches potagères. Prendre par un arrosage régulier.

ASPECTS NON PARASITAIRES

Évitez les zones sujettes à un gel de 11°C, mais les arbres adultes endurent les températures basses jusqu'à -20°C, un minimum protégé du vent. Au-dessus de +3 à +7°C, l'arbre se flétrit, car un feu follet se forme et se séche.

NOTE: les arbres peuvent être gelés de feuilles. Mais en vieillissant, ils se développent progressivement, surtout à la base de la couronne.

PROPRIÉTÉS PARASITAIRES	QUALITÉ	LIENS
DIABÈTE	QUALITÉ	LIENS
Brûlures, maladies.	EXCELLENTE	Prévention: arrosage en France des feuilles. Éviter l'usage de produits phytosanitaires en France conformément à l'ordonnance n°113 du 10 mai 2010.
FRUITS	EXCELLENTE	Prévention: arrosage en France des feuilles. Éviter l'usage de produits phytosanitaires en France conformément à l'ordonnance n°113 du 10 mai 2010.
Excellente qualité gustative.	EXCELLENTE	Prévention: arrosage en France des feuilles. Éviter l'usage de produits phytosanitaires en France conformément à l'ordonnance n°113 du 10 mai 2010.
FEUILLES, PROSES	EXCELLENTE	Prévention: arrosage en France des feuilles. Éviter l'usage de produits phytosanitaires en France conformément à l'ordonnance n°113 du 10 mai 2010.
Non seulement facile à cultiver, mais aussi à récolter. Les fruits sont comestibles et peuvent être utilisés en cuisine. Ils sont riches en vitamines et minéraux.	EXCELLENTE	Prévention: arrosage en France des feuilles. Éviter l'usage de produits phytosanitaires en France conformément à l'ordonnance n°113 du 10 mai 2010.
PROPRIÉTÉS PARASITAIRES	QUALITÉ	LIENS
Brûlures, maladies.	EXCELLENTE	Prévention: arrosage en France des feuilles. Éviter l'usage de produits phytosanitaires en France conformément à l'ordonnance n°113 du 10 mai 2010.
FRUITS	EXCELLENTE	Prévention: arrosage en France des feuilles. Éviter l'usage de produits phytosanitaires en France conformément à l'ordonnance n°113 du 10 mai 2010.
Excellente qualité gustative.	EXCELLENTE	Prévention: arrosage en France des feuilles. Éviter l'usage de produits phytosanitaires en France conformément à l'ordonnance n°113 du 10 mai 2010.
FEUILLES, PROSES	EXCELLENTE	Prévention: arrosage en France des feuilles. Éviter l'usage de produits phytosanitaires en France conformément à l'ordonnance n°113 du 10 mai 2010.
Non seulement facile à cultiver, mais aussi à récolter. Les fruits sont comestibles et peuvent être utilisés en cuisine. Ils sont riches en vitamines et minéraux.	EXCELLENTE	Prévention: arrosage en France des feuilles. Éviter l'usage de produits phytosanitaires en France conformément à l'ordonnance n°113 du 10 mai 2010.

SCIENCES • Le Courrier du Livre/Contre-Dires

3 MINUTES POUR COMPRENDRE LA GRANDE THÉORIE DU BIG BANG

Grichka & Igor Bogdanov

120 DÉCOUVERTES SCIENTIFIQUES

GILLES HARPOUTAIN

L'ATELIER DES RÊVES

DIDIER COLIN

Un modèle d'interprétation des rêves

10 MINUTES PAR JOUR pour enchâtrer son quotidien

PASCALE WETTSTEIN

LOISIRS & BIEN-ÊTRE • Groupe Guy Trédaniel éditeur

HISTOIRE-GÉOGRAPHIE • Éditions Autrement • ATLAS, COLLECTIONS MONDE ET FRANCE

Atlas mondial de la santé

Gérard Saum
Florence Fournet

Atlas du Moyen-Orient

Pierre Blanc
Alexis Paul Chagnoulaud

Aux racines de la violence

Atlas de l'Empire romain

Christophe Petit

Construction et apogée: 300 av. J.-C. - 200 apr. J.-C.

Atlas de la guerre froide

Sabine Dullin
Bernadette Janssensson

1947-1990: un conflit global et multiforme

Espace perçu, espace imaginé, espace réel

COVID-19, la pandémie redoutée est arrivée

L'impact de la pandémie de COVID-19 sur les territoires

L'impact de la pandémie de COVID-19 sur les territoires

HO'OPONOPONO

Nathalie BODIN

30 formules de sagesse pour guérir les conflits

LE GUIDE du mieux-vivre sans gluten

DORIANE

INTOLÉRANCES, LYME ET MALADIES AUTO-IMMUNES

CINQ POINTS POUR MON ENFANT

Docteur Pierre-Noël Delatte

SANS CEUFS NI LACTOSE NI LEVURES

Adresses, recettes d'alternatives

TWAPIMOA



autrement

EYROLLES

Guy Trédaniel
éditeur



LE COURRIER
DU LIVRE

DALLOZ



Sang
de la Terre



kiwi



Pouvoirs Locaux



Chiron



www.twapimoa.com

TWAPI
MOA

un lien entre les êtres